



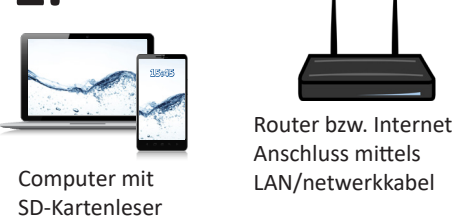


# Konfiguration und Installation des Xcom-LAN

## 1. Inhalt des Xcom-LAN Fernsteuerungssets



## 2. Ausserdem benötigen Sie:



## 3. Montieren Sie die Komponenten des Xcom-LAN

Die Geräte sollten auf einer flachen Oberfläche montiert werden.

Die Distanz (Kabellänge) zwischen dem Studer Xtender-System und dem Xcom-232i sollte 10m nicht übersteigen.

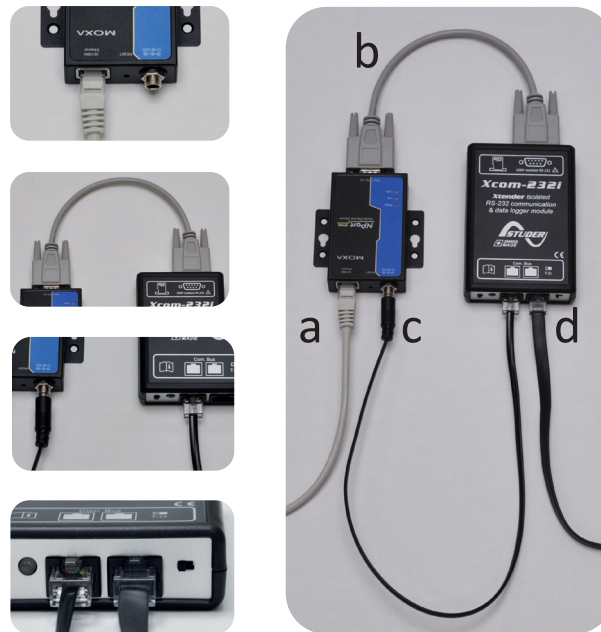
Die Distanz zwischen dem Xcom-232i und dem Ethernet Gateway darf maximal 0,25m betragen.

### VORSICHT!

Das metallische Gehäuse des Ethernet Gateways ist mit dem Negativpol der Batterie verbunden. Montieren Sie **das Gehäuse immer isoliert** von jeglicher metallischer Oberfläche.

## 4. Anschliessen der Kabel

- Verbinden Sie den Ethernet Gateway mit einem Netzwerkkabel auf den Router.
- Verbinden Sie den Ethernet Gateway mit dem Xcom-232i mit dem seriellen Kabel.
- Verbinden Sie den Ethernet Gateway mit dem Xcom-232i mit dem Speisekabel
- Verbinden Sie mit Hilfe des Kommunikationskabels den Xcom-232i mit dem Xtender-System

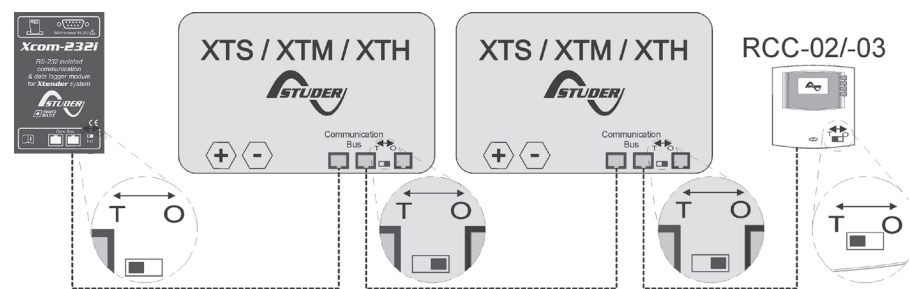


## 5. Setzen der Terminierung (Bus)

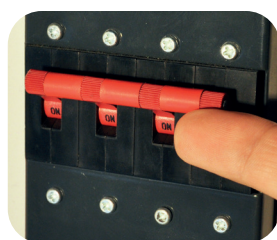
Es ist unabdingbar, dass die Terminierung des Bus korrekt eingestellt ist, damit das System fehlerfrei funktionieren kann.

Besteht das (Bus)System aus nur 2 Geräten, müssen beide Geräte auf "Terminiert", "T" gestellt sein. Mit mehr als 2 Geräten in einem (Bus)System müssen alle Geräte auf "O" für "Offen" gestellt sein mit Ausnahme der beiden Geräte am Ende der Bus-Kette, diese müssen auf "T" für "Terminiert" gestellt sein.

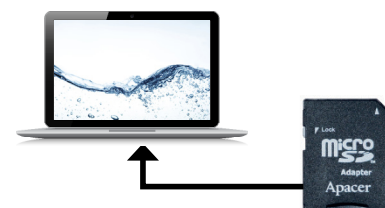
Bei der Verwendung als Xcom-LAN muss der Terminierungsschalter des Xcom-232i (neben den beiden RJ45-Buchsen) IMMER auf "T" gestellt sein.



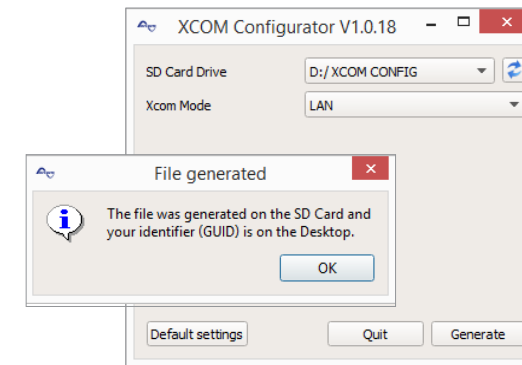
## 6. Schalten Sie die Anlage ein



## 7. Legen Sie die microSD-Karte in den Computer ein



## 8. Starten Sie die Konfigurationssoftware "XcomConfigurator.exe"

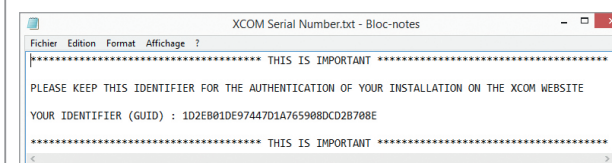


Wählen Sie "LAN" als Xcom-Mode. Es werden keine weiteren Parameter benötigt. Klicken Sie auf "Generate" um die Parameter in eine Konfigurationsdatei auf der microSD zu speichern.

## 9. Notieren Sie die GUID

Schliessen Sie die erscheinende Messagebox, danach wird automatisch eine Textdatei (.txt) geöffnet (meist mit Notepad). Diese Textdatei (XCOM Serial Number.txt) ist auch auf Ihrem Desktop oder "(Eigene) Dokumente" gespeichert.

Die GUID-Zeichenkette wird zur Eröffnung Ihres Systemaccounts auf dem Xcom-Portal benötigt. Bewahren Sie sie sorgfältig auf.



## 10. Legen Sie die microSD-Karte in den Xcom-232i ein

Entnehmen Sie die microSD-Karte aus dem Computer und stecken Sie sie in den Schacht im Xcom-232i. Der Konfigurationsprozess startet automatisch und dauert normalerweise ca. wenige Sekunden.



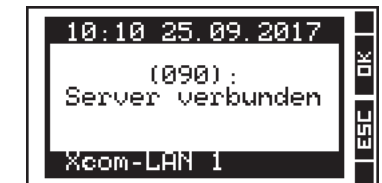
Wenn die LED aufhört rot zu blinken, ist die Konfiguration beendet.

### VORSICHT!

Der Xcom-232i muss während dieses Konfigurationsprozesses eingeschaltet sein, ansonsten wird die Konfiguration nicht angewandt.

## 11. Der Xcom-LAN verbindet sich mit dem Server (Xcom-Portal)

Nachdem die Parameter konfiguriert sind wird sich der Xcom-LAN automatisch mit dem server des Xcom-Portals (xcom.studer-innotec.com) verbinden, eine Benachrichtigung erscheint auf der RCC "(090) Server verbunden". Sollte die Benachrichtigung nicht erscheinen hat sich der Xcom-LAN nicht verbinden können. Versuchen Sie mit den Problemlösungsvorschlägen im Kapitel "FAQ" das Problem zu lösen.



## Der Xcom-LAN ist nun erfolgreich installiert!

Registrieren Sie das System unter: <http://xcom.studer-innotec.com> um das System anschliessend über das Webinterface auf Distanz zu bedienen.

