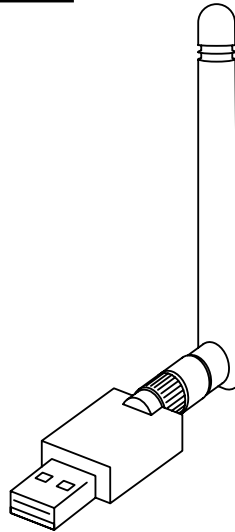




quick guide nx wifidongle



swiss made power



General Information

EN Exclusion of liability

Studer disclaims all responsibility and liability for damage, costs or losses resulting from an installation that does not comply with the instructions, a faulty operation or inadequate maintenance. The use of studer equipment is in any case under the responsibility of the customer.

Read carefully the safety and operation instructions / Installation must be entrusted to qualified personnel / Check the user manual online / Need help ?

FR Exclusion de la responsabilité

Studer décline toute responsabilité pour les dommages, les coûts ou les pertes résultant d'une installation non conforme aux prescriptions, d'un fonctionnement défectueux, ou d'un entretien déficient. L'utilisation des appareils studer relève dans tous les cas de la responsabilité du client.

Lisez attentivement les instructions de sécurité et d'utilisation / L'installation doit être confiée à du personnel qualifié / Consultez le manuel d'utilisation en ligne / Besoin d'aide ?

DE Haftungsausschluss

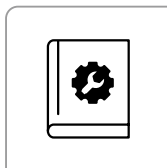
Studer übernimmt keinerlei Verantwortung und Haftung für Schäden, Kosten oder Verluste, die sich aus unsachgemäßer Installation, unsachgemäßem Betrieb sowie fehlerhafter Wartung ergeben oder in irgendeiner Art und Weise damit zusammenhängen. Der Einsatz und Betrieb der studer-Geräte obliegt in jedem Fall der Verantwortung des Kunden.

Lesen Sie die Sicherheits- und Betriebsanweisungen sorgfältig durch / Die Installation muss qualifiziertem Personal anvertraut werden / Überprüfen Sie die Bedienungsanleitung online / Brauchen Sie Hilfe ?

ES Excepción de responsabilidad

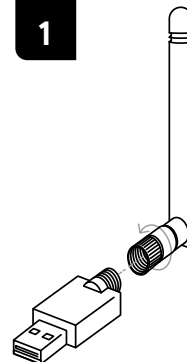
Studer declina cualquier responsabilidad por los daños, costes o pérdidas resultantes de una instalación no conforme con las recomendaciones, de un funcionamiento defectuoso o de un mantenimiento deficiente. El uso de equipos de studer es en cualquier caso responsabilidad del cliente.

Lea atentamente las instrucciones de seguridad y funcionamiento / La instalación debe confiarse a personal cualificado / Consulte el manual de usuario en línea / ¿Necesitas ayuda?

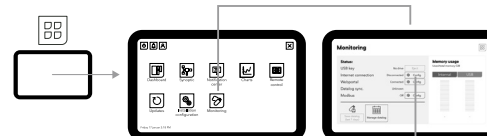


Installation

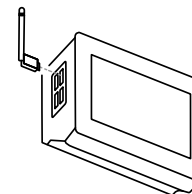
1



3



2



Wifi

- 1 Scan - refresh the available wifi networks
- 2 Click on the network you want to connect
- 3 An input panel will appear to introduce the network password
- 4 The network status should then be "connected"



EN If a network is not supported, i.e. WEP or WPA-3, the network is grey.

FR Si un réseau n'est pas supporté (par exemple WEP ou WPA-3), il est grisé.

DE Wenn ein Netzwerk nicht unterstützt wird, z. B. WEP oder WPA-3, ist das Netzwerk grau.

ES Si una red no es compatible aparecerá en gris, por ejemplo WEP o WPA-3.



The output power is restricted indoors, not applicable for outdoor application.

Chipset	RTL8811AU
Standard	IEEE 802.11a/b/n/ac
Frequency	2.412 GHz – 2.472 GHz 5.15 GHz – 5.825 GHz
Data-Rate	802.11b: up to 11 Mbps 802.11g: up to 54 Mbps 802.11n: up to 150 Mbps 802.11ac: up to 433 Mbps
Antenna	1x External detachable dual-band 2.4 GHz + 5 GHz 2 dBi antenna
Connector	RP-SMA female
Channel width	20 / 40 / 80 MHz
LED indicators	Power / WLAN
Working channel	1–14 (2.4 GHz) 36–165 (5 GHz)
Output power	18 dBi
Sensitivity	802.11b: -85 dBm@11 Mbps 802.11g: -69 dBm@54 Mbps 802.11n: -68 dBm@150 Mbps 802.11ac: -59 dBm@433 Mbps
Security	64 / 128 bit WEP WPA (TKIP with IEEE 802.1x) WPA2 (AES with IEEE 802.1x) WPA Mixed
Operating temp.	10°C ~ 60°C
Storage humidity	5% ~ 98% (Non-condensing)
Dimension	5.5x1x2.5 cm (LxHxW)

Call our specialists
+41 27 205 60 80 or visit
studer-innotec.com/support

Studer Innotec SA
rue des Casernes 57
1950 Sion, Switzerland

info@studer-innotec.com

